



Reporting und Planung im Web-Portal

Weltweites Berichtswesen mit dem Cubeware Web Cockpit bei Viessmann

Die Viessmann Unternehmensgruppe ist einer der international führenden Hersteller von Heiztechnik-Systemen. Das von Dr. Martin Viessmann in dritter Generation geleitete Unternehmen wurde im Jahr 1917 gegründet. Der Gruppenumsatz beträgt ca. 1,4 Milliarden Euro, beschäftigt werden 7.400 Mitarbeiter.

Internationale Ausrichtung

Mit 12 Werken in Deutschland, Frankreich, Polen, Kanada, Österreich und China, mit Vertriebsorganisationen in Deutschland und 35 weiteren Ländern sowie weltweit 119 Verkaufsniederlassungen ist Viessmann international aufgestellt. Um die dezentralen Standorte effizient steuern zu können, hat das Unternehmen sein unternehmensweites Berichtswesen einheitlich auf web-basierte Portaltechnologie ausgerichtet.

Wesentliche Ziele der Neuausrichtung waren die weltweite Harmonisierung und Zentralisierung der Informationsverarbeitung, die schnellere Verfügbarkeit der Informationen und standardisierte Prozesse bei der Planung und Informationsgenerierung.

Planung und Analysen über alle Länder und Fachbereiche

Cubeware-Produkte seit Jahren bei Viessmann im Einsatz

In verschiedenen Unternehmensbereichen setzt Viessmann bereits seit 1999 die BI-Tools von Cubeware ein. Die guten Erfahrungen mit den Produkten und die jahrelange vertrauensvolle Zusammenarbeit waren ausschlaggebend für die Entscheidung, im Zuge der Neuausrichtung der IT-Landschaft verstärkt auf Cubeware zu setzen.

Reporting mit 1500 Mitarbeitern in 26 Ländern

Viessmann hat mit den portalfähigen Cubeware-Werkzeugen eine unternehmensweite Lösung umgesetzt, die das Reporting und die Planung von ca. 1.500 Mitarbeitern in 26 Ländern unterstützt. Täglich werden über Reports und Ad-hoc Analysen wichtige und steuerungsrelevante Informationen für die im Portal integrierten Fachbereiche generiert.

Die Lösung fungiert z.B. als zentrale Plattform für die weltweite Vertriebsplanung und die Zielsteuerung der Vertriebsmitarbeiter. Durch die Integration weiterer Fachbereiche wird das Portal permanent ausgebaut.

Lösung

Die Viessmann Gruppe hat ihr weltweites Berichtswesen in das zentrale Unternehmensportal integriert, das die Informationssysteme verschiedener Fachabteilungen in einer durchgängigen Plattform beinhaltet. Mit dem Cubeware Web Cockpit können alle Anwender unabhängig vom Standort über ihren Browser auf Berichte zugreifen, Informationen abrufen und erfassen.

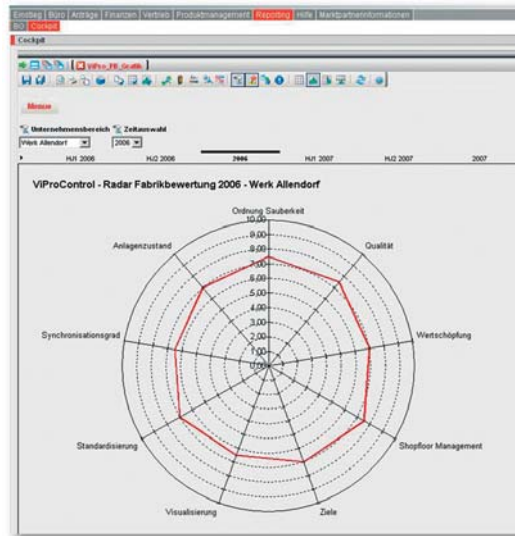
Die gesamte Viessmann Gruppe profitiert von schnell verfügbaren Informationen und standardisierten Planungs- und Reporting-Prozessen.

Leistung

- Konzeption
- Implementierung
- Schulung

Technologie

- verschiedene Vorsysteme, u.a. SAP, Data Warehouse auf Oracle
- Applix TM1
- Cubeware Importer
- Cubeware Connectivity for SAP® Solutions
- Cubeware Team Server
- Cubeware Cockpit
- Cubeware Web Cockpit



*Fabrikbewertung
im Jahresüberblick als
Radar-Auswertung*

»Mit der Einführung des Cubeware Web Cockpits in unser zentrales Unternehmensportal haben wir eine hochverfügbare Instanz zur Erfassung, Verteilung und Analyse von Informationen geschaffen. Die daraus resultierenden Möglichkeiten führen zu einer großen Akzeptanz bei den Anwendern und erzeugen ein hohes Maß an Synergieeffekten für das Unternehmen.«

Marco Schilke,
Organisator Business Intelligence,
Viessmann Werke GmbH & Co. KG

Cubeware GmbH
Mangfallstraße 37
83026 Rosenheim
Deutschland
Tel.: +49 (0)8031 / 40 660-0
Fax: +49 (0)8031 / 40 660-6600
info@cubeware.de
www.cubeware.de

Berichte und Planung im Browser

Die Reporting-Lösung bezieht Daten aus unterschiedlichen Quellen ein. Neben einem Data Warehouse auf der Basis einer Oracle Datenbank sind SAP-Daten, ASCII Files, Marktforschungsdaten sowie Erhebungen der Landesämter für Datenverarbeitung und Statistiken integriert. Der Cubeware Importer bereitet die Quelldaten für die OLAP-Datenbank TM1 von Applix auf. Die direkte Übernahme der SAP-Daten wird über die Cubeware Connectivity for SAP® Solutions gesteuert. Die Anwender greifen mit ihrem Web-Browser auf die Berichte zu und erhalten bzw. erfassen ihre Informationen direkt über das Portal. Ohne lokale Installationen können sie den vollen Funktionsumfang des Cubeware Web Cockpits nutzen und ihre eigenen Analysen durchführen.

Umfangreiche Datenbasis für Analysen

Beim Aufbau des Portals galt es, mehrere Teilprojekte aus den verschiedenen Fachabteilungen in einem Gesamtprojekt zu integrieren, d.h. auch Strukturen und Daten von Fachbereichslösungen zu vereinheitlichen und zusammenzufassen. Die Reports hat das Projektteam, das sich aus einem Projektleiter von Viessmann und meist zwei Cubeware-Beratern zusammensetzt, in Abstimmung mit den Fachabteilungen entwickelt.

Einheitliche Informationen weltweit verfügbar

Mit dem Cubeware Web Cockpit hat Viessmann eine weltweit durchgängige BI-Plattform für das dezentrale Reporting bei zentraler Datenhaltung geschaffen. Alle Fachabteilungen arbeiten mit einheitlicher Datenbasis und standardisierten Prozessen. Das System ist permanent verfügbar; durch die Browsertechnologie haben alle Anwender unabhängig vom Standort schnellen Zugriff auf benötigte Informationen.

Transparente Vertriebsplanung

Neben der generellen Harmonisierung und Zentralisierung profitiert Viessmann auch von neuen Auswertungen. So wird der Vertrieb durch ein Modell zur Darstellung der Aufgaben- und Zielplanung für die Vertriebsmitarbeiter unterstützt, das Basis für die Jahresgespräche ist. Nachvollziehbare Zielvereinbarungen und selbstständige Erfassung der eigenen Planzahlen - das sind wertvolle Motivationsfaktoren für den weltweiten Vertrieb.

Das Portal wächst

Das Portal wird ständig weiter ausgebaut. Derzeit werden weitere Bereiche aus dem Unternehmen integriert. Zudem ist eine Ausweitung als Steuerungs- und Reportingsystem für den technischen Dienst inklusive eines Call-Centers geplant.