



Cubeware Connectivity for SAP® Solutions

Smarter BI-Connector für SAP

- SAP zertifiziert
- Adapter für die SAP Business Suite und SAP Business All-in-One
- Leistungsstark, einfach und ohne Programmieraufwand
- Mit OLE DB- Interface
- Komplette BI-Suite mit Cubeware Importer und Cubeware Cockpit V6pro



Einfach passend



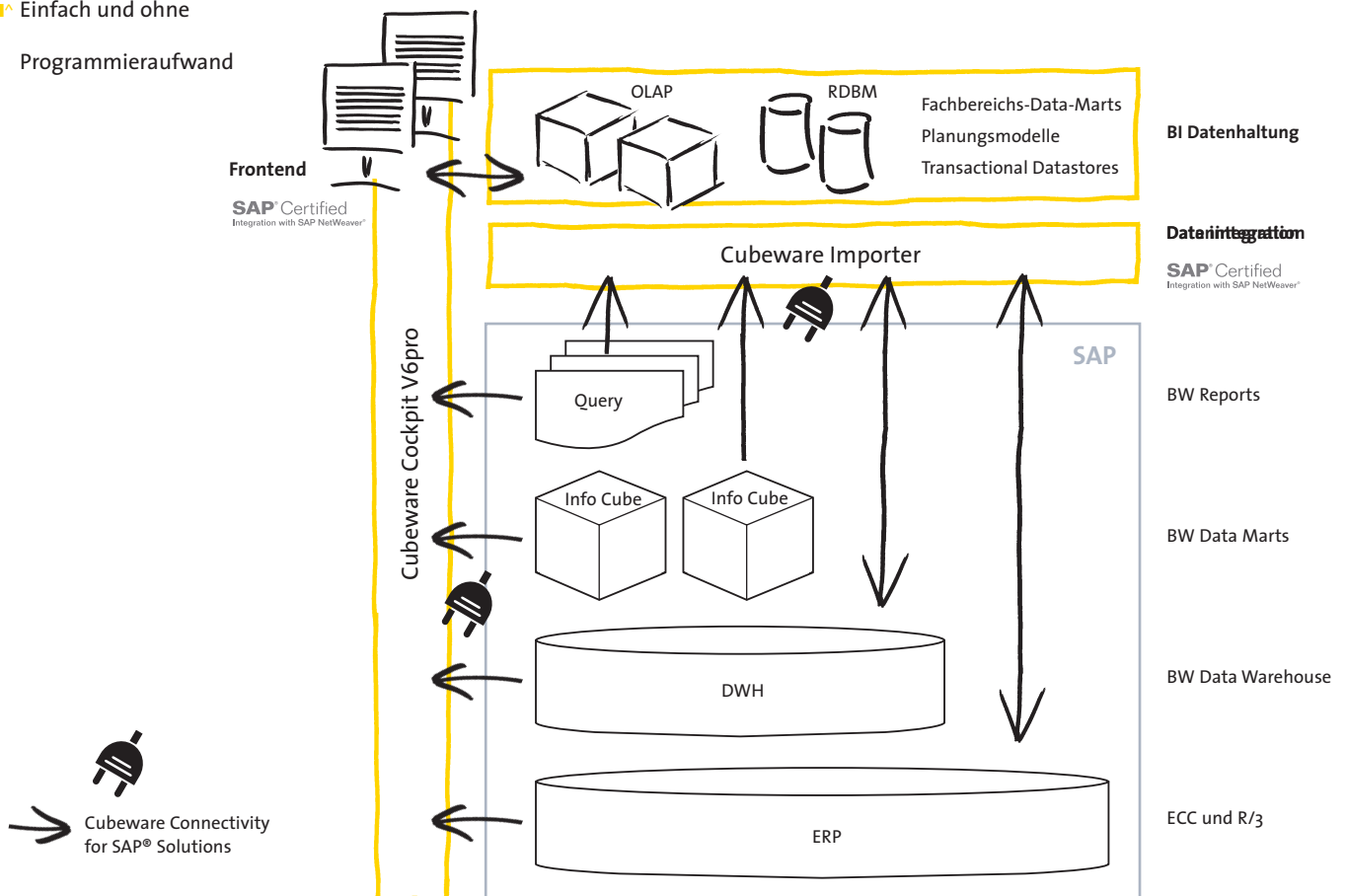
SAP-Daten flexibel und dynamisch im Griff

Die Cubeware Connectivity for SAP® Solutions erschließt die Welt der SAP-Daten für Analyse, Planung, Reporting und Dashboarding.

- SAP zertifiziert
- Zugriff auf die SAP Business Suite und SAP Business All-in-One
- ^ Einfach und ohne Programmieraufwand

Sie realisieren mit der Cubeware Connectivity for SAP® Solutions einfach und schnell die Datenbewirtschaftung ihrer BI- oder Data Warehouse-Lösung mit SAP-Daten unter Berücksichtigung der SAP-Security – ohne wiederkehrende manuelle Tätigkeiten und ohne ABAP-Programmierkenntnisse. Kern des Produktes ist ein Zugriffsmodul, das Daten direkt und äußerst performant aus den Tabellen des SAP Data Dictionary und über die SAP Business Application Programming Interfaces (BAPIs) ausliest. Dabei bietet die Cubeware Connectivity for SAP® Solutions die Flexibilität und Stärke von Open SQL-Abfragen via generischer ABAP Reports sowie die Intelligenz der BAPIs.

Mit der Cubeware Connectivity for SAP® Solutions öffnet sich Ihnen sowohl die Welt der SAP Business Suite mit SAP ERP, SAP BI, SAP CRM oder SAP SRM, SAP basierte Branchensysteme wie SAP Retail, SAP for Media oder SAP for Public Transportation als auch die Mittelstandssuite SAP Business All-in-One.



Einfacher Zugriff via Open SQL Interface

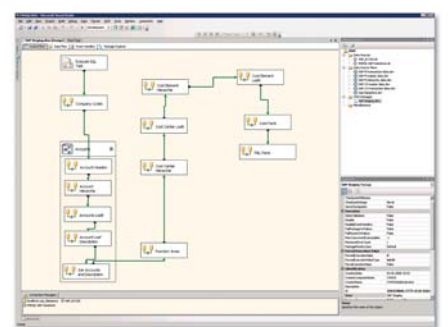
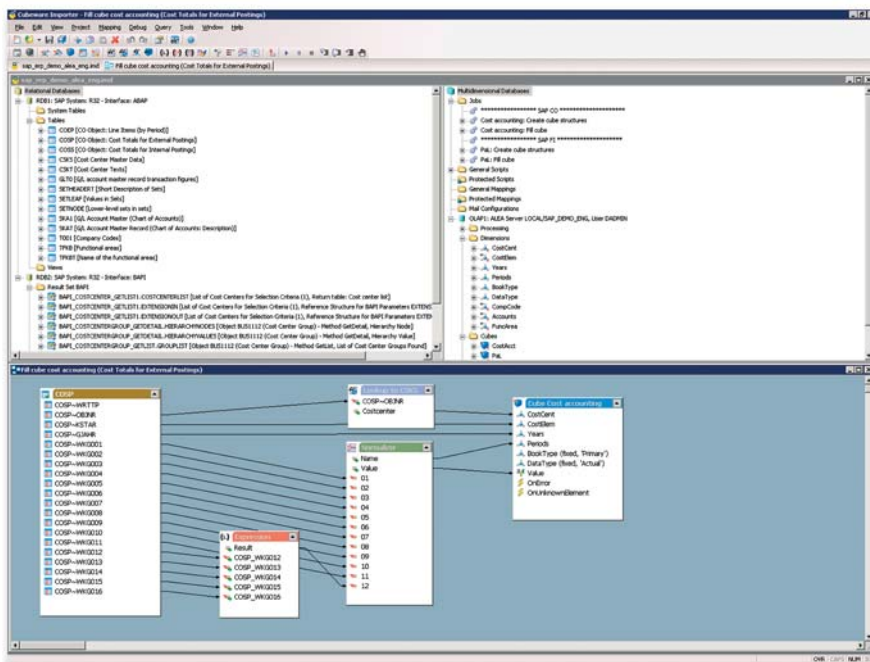
Die Cubeware Connectivity for SAP® Solutions bietet ein umfangreiches massendatentaugliches SQL Interface auf Daten und Metadaten des SAP Repository (DDIC). Das SQL Interface unterstützt den vollständigen lesenden Funktionsumfang von ABAP Open SQL, der auch einem ABAP-Entwickler zur Verfügung steht. Die Cubeware Connectivity for SAP® Solutions nutzt ABAP, um auf die Tabellen und Views des SAP DDIC zuzugreifen. Dabei dienen generische ABAP-Reports als Container für die Open SQL-Abfragen. Die SQL-Abfragen unterliegen den SAP-Sicherheitsmechanismen in puncto Authentifizierung, Protokollierung und optional dem Change and Transport System (CTS).

Schnell und direkt mit der BAPI-Integration

In Verbindung mit dem Cubeware Importer bietet die Cubeware Connectivity for SAP® Solutions die Möglichkeit, sämtliche BAPIs bzw. RFC-fähigen Funktionsbausteine, die in einem SAP-System zur Verfügung stehen, parametrisiert aufzurufen und in ETL-Prozesse zu integrieren. Dies gilt sowohl für die von SAP ausgelieferten BAPIs als auch für die individuell von Kunden entwickelten. Die BAPI-Integration ermöglicht den Lesenden und Schreibenden Zugriff auf SAP Business Objekte und somit auf fachlich vorge dachte Inhalte. Durch die vollständige Integration der Business API von SAP in den Cubeware Importer kann deren Geschäftslogik problemlos in die Datenübernahme-Szenarien eingebunden werden.

Integration OLE DB-fähiger Anwendungen

Der integrierte Cubeware OLE DB Provider for SAP® Solutions bietet ein Standard OLE DB Interface. Damit kann die Cubeware Connectivity for SAP® Solutions in jede OLE DB-fähige Anwendung als Datenquelle für ETL-Prozesse oder Online-Reporting eingebunden werden. Beispiele dafür sind der Microsoft SQL Server und Microsoft Office Produkte wie MS Excel und MS Access.



SAP ERP als Datenquelle in den Microsoft SQL Server Integration Services.

Komplett als Business Intelligence-Suite

In Kombination mit dem ETL-Tool Cubeware Importer und dem BI-Frontend Cubeware Cockpit V6pro bauen Sie mit der Cubeware Connectivity for SAP® Solutions einfach und schnell eine hochflexible, performante Business Intelligence-Lösung mit Ihren SAP-Daten als Datenquelle auf.



Dashboard mit grafisch dargestellten Kennzahlen aus unterschiedlichen Unternehmensbereichen.

Cubeware Importer

Aufbau einer multidimensionalen Datenbasis

In Verbindung mit dem Cubeware Importer überträgt die Cubeware Connectivity for SAP® Solutions automatisiert Daten aus SAP-Systemen in multidimensionale Datenbanken, wie die Microsoft Analysis Services, Infor Alea / PM OLAP, Cognos TM1, PowerOLAP oder Palo. Das mächtige ETL-Werkzeug bereitet die operativen Daten zu Cubes, Dimensionen und Datenelementen der OLAP-Datenbank auf, dabei können SAP-Daten auch mit Nicht-SAP-Daten angereichert und veredelt werden.

Cubeware Cockpit V6pro

Analyse, Planung, Reporting mit Durchgriff auf relationale SAP-Daten

Mit der Cubeware Connectivity for SAP® Solutions können Sie SAP-Systeme als relationale Datenquelle in das BI-Frontend Cubeware Cockpit V6pro einbinden. Damit ist der direkte Durchgriff (Drill Through) auf operative SAP-Daten möglich. So können beispielsweise Detaildaten direkt aus SAP im Kontext zu verdichteten multidimensionalen Daten in einem Bericht dargestellt, analysiert und reportet werden.

Analyse, Planung, Reporting direkt auf SAP BI

Nutzen Sie Cubeware Cockpit V6pro als anwenderfreundliches multidatenbankfähiges Analyse-Frontend und damit als Erweiterung Ihres SAP BI Standardreportings. Einfach und schnell erstellen Sie Ad-hoc-Analysen und bauen als Endanwender individuelle Management-Reports und Dashboards auf. Der Zugriff auf das SAP BI-System erfolgt über die native SAP BI Analyse-Schnittstelle OLAP BAPI. Dabei können SAP BI InfoProvider wie InfoCubes, MultiProvider und DataStore Objects die Datenbasis bilden; Sie können aber auch bereits bestehende Queries mit komplexer Rechenlogik und Variablen nutzen.

Business Content für den schnellen Projekteinstieg

Cubeware bietet vorgefertigten Business Content und BI-Templates für die SAP ERP Module Financials, Controlling, Sales/Distribution and Material Management. So werden beispielsweise Hierarchien und Stammdaten wie Konten, Kostenstellen oder Kostenarten aus dem SAP-System direkt in OLAP-Dimensionen überführt. Die Bewegungsdaten, wie Summenkosten aus dem Controlling oder die Verkehrszahlen der Sachkonten aus dem Finanzbereich, werden für die Analyse- und Planungsszenarien in OLAP-Cubes fortgeschrieben. Die Templates stellen Standard-Prozesse und -Methodiken für die Datenübernahme und -aufbereitung aus SAP dar, die beliebig um individuelle Anforderungen angepasst und erweitert werden können. Dabei wird Ihr SAP-Customizing voll berücksichtigt. Die BI-Templates ermöglichen einen schnellen Projekteinstieg und kürzere Projektlaufzeiten.

Fakten und Funktionen

Funktionen	Nutzen
Connector für das ETL- und Modellierungswerkzeug Cubeware Importer	<ul style="list-style-type: none"> Integration von SAP-Daten und -Metadaten in die Cubeware BI-Suite Übernahme, Bereinigung und Anreicherung von SAP Stamm-, Struktur- und Bewegungsdaten Fortschreibung aufbereiteter SAP-Daten in multidimensionale und relationale Datenziele Zusammenführung von Daten aus heterogenen Systemlandschaften
Connector für das BI-Frontend Cubeware Cockpit V6pro	<ul style="list-style-type: none"> Einbindung von operativen SAP-Daten (aus SAP ERP und SAP BI Datastore Objects) in Analyse und Reporting. Drill-Through im Kontext zu multidimensionalen, verdichteten Daten auf SAP-Detaildaten. (z.B. Belegdaten aus SAP Financials)
Anbindung an das SAP-Basisystem (Application Layer)	<ul style="list-style-type: none"> Einsetzbar für alle Produkte der mySAP Business Suite, z.B. SAP R/3, mySAP ERP, SAP BW, SAP NetWeaver BI, SAP All-in-One Plattformunabhängiger und portabler Zugriff auf SAP-Daten
Authentifizierung am SAP-System	<ul style="list-style-type: none"> Volle Unterstützung der SAP-Security Gewährleistung größtmöglicher Datensicherheit Volle Unterstützung der SAP-Authentifizierungsmechanismen
Zwei Wege zur Datenextraktion: SQL-Interface und BAPI-Integration	<ul style="list-style-type: none"> Nutzung der Vorteile beider Zugriffsmöglichkeiten Größtmögliche Flexibilität bei der Datenbeschaffung
Vollautomatisierter Zugriff an das SAP Data Dictionary (DDIC)	<ul style="list-style-type: none"> Verifizierte Übernahme von Daten und Metadaten aus dem SAP-Repository Exakte Analysen auf Basis von bereinigten SAP-Echtdaten Entlastung der IT-Abteilung
Extraktion von SAP-Daten ohne ABAP-Programmierkenntnisse	<ul style="list-style-type: none"> Geeignet für Fachanwender Schnelle und einfache Erweiterung eines ETL-Prozesses Zeit- und Kostenersparnis
Verfügbar als OLE DB Provider	<ul style="list-style-type: none"> Standardisierte Schnittstellen-Technologie für alle OLE DB-fähigen Anwendungen, wie z.B. Microsoft SQL Server, Microsoft Visual Studio, Microsoft Office Hohe Integrationsfähigkeit Operatives Reporting mit den Anwendungen Microsoft Reporting Services, Microsoft Access und Microsoft Excel möglich
Business Content für SAP R/3,mySAP ERP und SAP BW	<ul style="list-style-type: none"> Cubeware Importer Templates für SAP Financials, Controlling und Sales sowie für die Datenübernahme aus SAP BW Schneller Projekteinstieg Reduzierung der Komplexität von SAP Definition von Methodiken zur Datenübernahme aus SAP
Kompatibel ab SAP Basis-Release 4.0B, und kompatibel zu allen Systemen basierend auf SAP NetWeaver mit ABAP Laufzeitumgebung	<ul style="list-style-type: none"> Release-Sicherheit Investitionssicherheit
SQL-Interface	
Funktionen	Nutzen
Zugriff an das SAP Repository über generische ABAP-Reports	<ul style="list-style-type: none"> Volle Funktionalität von ABAP Open SQL im SELECT-Statement Portierbarkeit von ETL-Prozessen auf andere SAP-Systeme ohne Anpassungsaufwand Zugriff auf alle Tabellentypen des DDIC unter Berücksichtigung der Benutzerrechte
Automatisierte Ausführung der SQL-Abfragen als SAP Batch-Jobs	<ul style="list-style-type: none"> Massendatentauglichkeit Entlastung des Operativ-Systems
Umfassende Protokollierungs- und Sicherheitsmechanismen	<ul style="list-style-type: none"> Evaluierung des ABAP Codings durch Simulationsmodus Protokollierung der Abfragen im SAP Systemlog Optionale Unterstützung des SAP CTS (Change and Transport System) Revisionsicherheit
BAPI-Integration im Cubeware Importer	
Funktionen	Nutzen
Nutzung von Business Application Programming Interfaces (BAPI)	<ul style="list-style-type: none"> Profitieren von fachlich vorgedachtem Wissen Nutzung einer detailliert dokumentierten SAP-Standardschnittstelle
Parametrisierbare Aufrufe von BAPIs und RFC-Funktionsbausteinen	<ul style="list-style-type: none"> BAPIs werden zur logischen Erweiterung des ETL-Werkzeugs Cubeware Importer Einbindung sämtlicher Kundenimplementationen
Lesender und schreibender Zugriff via BAPIs	<ul style="list-style-type: none"> SAP Business Objekte lesend und schreibend nutzen Übergabe von Daten an ein SAP-System

Technische Daten

Betriebssysteme

- Microsoft Windows 2000/XP Professional
- Microsoft Windows Server 2003
- Microsoft Windows Vista

SAP-Systeme

- Alle Unicode und Non-Unicode SAP-Systeme basierend auf SAP NetWeaver Version 6.10 oder höher mit einer ABAP-Laufzeitumgebung
- SAP R/3 4.0B bis 4.7 (Enterprise), mySAP ERP 2004 oder höher
- SAP Business Information Warehouse ab 2.0B, SAP NetWeaver BI

- Vollautomatisiertes SQL-Interface an das SAP Repository (Data Dictionary) = Flexibilität bei der Datenbeschaffung

- Kein ABAP-Know-how erforderlich = Reduzierung der Komplexität bei der Datenbeschaffung aus SAP und somit auch für Fachanwender geeignet

- Parametrisierbare Einbindung von SAPs Business API (BAPI) = Integration von SAP Business Objekten über fachliche Standardschnittstelle.

- Verfügbar als OLE DB Provider = hohe Integrationsfähigkeit durch Standardschnittstelle für alle OLE DB-fähigen Anwendungen

Cubeware GmbH
Mangfallstraße 37
83026 Rosenheim
Deutschland
Tel.: +49 (0)8031 / 40 660-0
Fax: +49 (0)8031 / 40 660-6600
info@cubeware.de
www.cubeware.de

products