

## syscon AX-Planner

Integrierte Finanzplanung für  
Microsoft Dynamics AX

CO  
PLANNER  
PREMIUM PARTNER

 Microsoft Dynamics

**Microsoft**  
GOLD CERTIFIED  
Partner

Microsoft Business Solutions  
Business Intelligence  
Business Intelligence Platform  
Data Management Solutions

# syscon AX-Planner

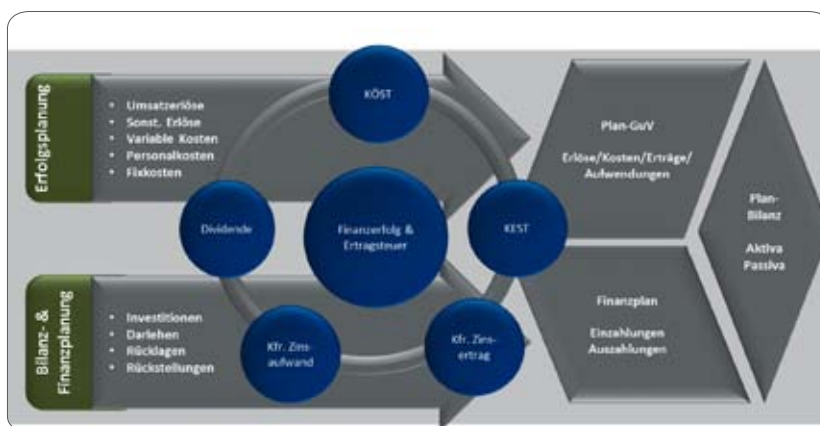
## Die Integrierte Planung zu Microsoft Dynamics AX

Der AX-Planner der syscon Unternehmensberatungsgesellschaft ermöglicht es Unternehmen, welche Microsoft Dynamics AX im Einsatz haben, die Unternehmensplanung sehr komfortabel durchzuführen. Mit Hilfe des AX-Planners wird die Lücke zwischen den Sachkonten-, Finanz-, Kostenrechnungs- sowie anderen AX-Budgets und der durchgängigen Unternehmensplanung geschlossen.

Das integrierte betriebswirtschaftliche Planungsmodell umfasst unter anderem: GuV-, Bilanz- und Liquiditätsplanung sowie die (direkte und indirekte) Cash-Flow-Rechnung.

Besonderes Augenmerk wurde auf die Skalierbarkeit der Lösung gelegt. Dies bedeutet u.a., dass die Anwender den Detaillierungsgrad in der Planung frei wählen können. Sowohl Top Down- (auch bei einer sehr großen Anzahl von Mandanten, Debitoren, Artikeln, Kostenstellen, oder Kostenträgern) als auch Bottom Up-Planung oder das Gegenstromverfahren lassen sich schnell und effizient durchführen. Bereits in der Standardapplikation kann eine mandantenübergreifende Planung über die Gesellschaftsstrukturen hinweg abgebildet werden. Sofern gewünscht, kann sowohl die Eingabe der Planungsdaten als auch das Berichtswesen im Analyse- & Reporting Modul komplett über Microsoft Dynamics AX gesteuert und darin dargestellt werden.

Im AX-Planner kann das komplexe Zahlenwerk eines Unternehmens strukturiert dargestellt werden. Dabei werden alle Daten der gewünschten Mandanten aus Microsoft Dynamics AX abgebildet und der Anwender wird bei der Planung und Steuerung des Unternehmens komfortabel assistiert.



### Vorteile

- Installation des AX-Planners inkl. Datenübernahme in extrem kurzer Zeit
- Ergänzung der AX-Konten um betriebswirtschaftliche Rechenlogiken
- AX-Planner Content: GuV, Bilanz, Konten, Mandanten, AX-Dimensionen, Artikel & Kunden
- Plausibilitätsprüfungen und Detailinformationen
- Mandantenübergreifende Planung und Auswertung
- Verarbeitung großer Datenmengen durch OLAP-Technologie in der Planung
- Hoch flexibel und dadurch schnell anpassbar und erweiterbar

### Technische Rahmenbedingungen

- Microsoft Dynamics AX Versionen: 3.0 - 2012
- Unabhängig von der AX-Datenbank
- Unabhängig von AX Branchenlösungen & Anpassungen

*Bild links*

*Quellinformationen und Ist-Daten werden in die entsprechenden Planszenarien automatisch übernommen.*

## Controllingübersicht

...syscon

Szenario: Budget 2011, Unternehmen: 2 - V-Chemie Standort-Koblenz, 2011 in tausend

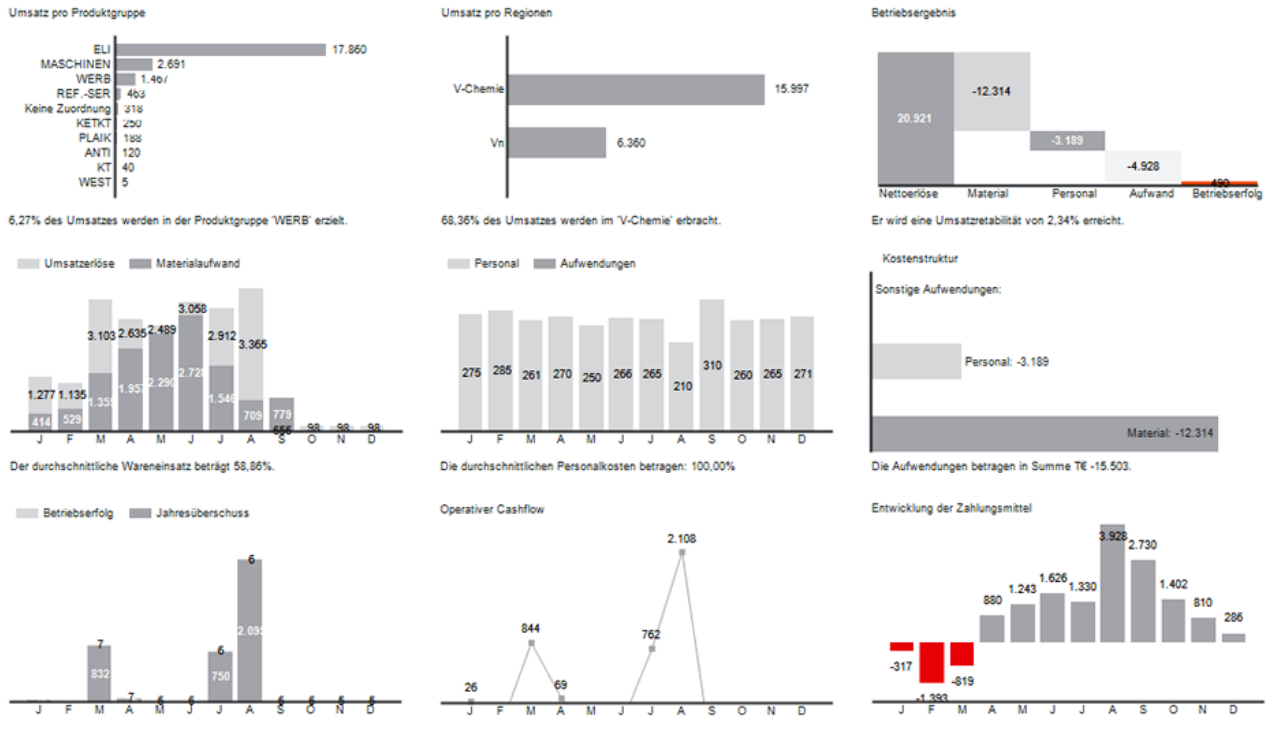


Bild oben  
AX-Planner Controlling-Übersicht mit den wichtigsten Kennzahlen auf einen Blick

## Zahlen und Fakten

### Inhalte der AX-Planner Integration

- Erfolgs-, Bilanz- und Finanzplanung
- Finanz- und Liquiditätsmanagement, Cash-Flow
- Kennzahlensteuerung
- Mehrdimensionale Planung bzw. Berichtswesen (auch im Web)
- Top Down-, Bottom Up-Planung
- Rollierende Planung & Forecast
- Kostenträger-, Kostenstellen- und Profitcenterplanung
- OLAP-gestützte Soll-Ist- bzw. Abweichungsanalysen
- Voll integrierter Excel-Client (direkter Zugriff auf die Datenbank)
- Projekt- und Investitionscontrolling
- Management Konsolidierung
- Projekt- und Investitionsplanung
- Integration in das ERP-System Microsoft Dynamics AX
- Ergänzung des AX-Kontenplans um betriebswirtschaftliche Logiken

### Features / Module

- syscon Cash-Flow
- DB-Rechnung (- DB2)
- Produktionsplanung
- Workflow Manager
- ABO-Manager

## Executive Dashboard

... syscon

Szenario: Budget 2011, Unternehmen: 2 - V-Chemie Standort-Koblenz, 2011 in tausend

■ Negative Abweichung 
 ■ Positive Abweichung 
  Innerhalb 5% Toleranz

### Kurzübersicht

Erstellt: 2011

Gewinn- und Verlustrechnung	Ist Vorjahr	kumuliert	
		Istdaten	Budget 2011
Umsatzerlöse	6.888	7.054	30.321
Bestandsveränderung	-27		-1.158
Sonstige betriebliche Erträge	411	48	
Aufwendungen für Material und sonstige	-1.107	-3.465	-12.314
Personalaufwand	-3.328	-1.456	-3.189
Abschreibungen	-448		-1.625
Betriebserfolg	947	3.458	490
<b>Finanzplan</b>			
Operativer Cash-Flow	551	3.458	155
Cash-Flow aus der Betriebstätigkeit	551	3.458	703
Cash-Flow aus der Investitionstätigkeit			-2.500
Cash-Flow aus der Finanzierungstätigkeit			1.000
<b>Bilanz</b>			
Anlagevermögen	-605		1.131
Umlaufvermögen	3.262	9.905	2.535
Aktive Rechnungsabgrenzungsposten	-31	0	
Eigenkapital	551	3.458	2.310
Rückstellungen	-281		
Verbindlichkeiten	904	6.446	1.000
Passive Rechnungsabgrenzungsposten	48		

### Kennzahlen

Erstellt: 2011

	Ist Vorjahr	Istdaten	Budget 2011
Umsatzrentabilität	16,25%	41,27%	2,70%
Materialintensität			69,80%
Personalintensität	18,99%	41,35%	18,10%
Gesamtkapitalrentabilität	57,09%	17,38%	11,00%
Eigenkapitalrentabilität	20,98%	34,92%	14,77%
	100,00%	100,00%	14,77%

### Investitionsanalyse

Erstellt: 2011

	Ist Vorjahr	Istdaten	Budget 2011
Anlagenintensität	-23,05%	0,00%	25,16%
Umlaufvermögenintensität			64,84%
Sachanlagenabnutzungsgrad	123,05%	100,00%	8,33%
	-	-	8,33%

### Topics of Attention: Budget 2011 - Istdaten

Betriebsergebnis	Jahresüberschuss	Cash Flow Betr.	Cash Endbestand	Eigenkapital
605,50%	704,30%	391,83%	1.109,57%	18,82%

AX-Planner - dynamische und jederzeit anpassbare Berichtsvorlagen

syscon Unternehmensberatungsges. mbH  
Am Weichselgarten 30a  
91058 Erlangen

Tel: +49 (0)9131 / 69 0 99 - 0  
Fax: +49 (0)9131 / 69 0 99 - 99  
Email: [info@syscon-online.com](mailto:info@syscon-online.com)  
Internet: [www.syscon-online.com](http://www.syscon-online.com)

© 2011 - syscon GmbH.  
Alle Produktnamen sind Warenzeichen der jeweiligen Hersteller.  
Technische Änderungen und Irrtümer vorbehalten | 03/2011

 Microsoft Dynamics

**Microsoft**  
GOLD CERTIFIED  
Partner

Microsoft Business Solutions  
Business Intelligence Platform  
Data Management Solutions