

syscon NAV-Cube

Die Integration in Microsoft Dynamics NAV
zu Cubeware - für Ihr Unternehmen

»Durch den vordefinierten Content syscon NAV-Cube konnten wir praktisch sofort mit dem System arbeiten und dadurch sehr schnell die ersten Erfolge erzielen.«

Swyx Solutions AG



Microsoft Business Solutions
Business Intelligence Platform
Data Management Solutions

syscon NAV-Cube

Die Integration zwischen Microsoft Dynamics NAV (Navision) und Cubeware in Ihrem Unternehmen

Das Cubeware Analysesystem dient im Unternehmen als flexibles Analyse-, Planungs- und Reportingwerkzeug.

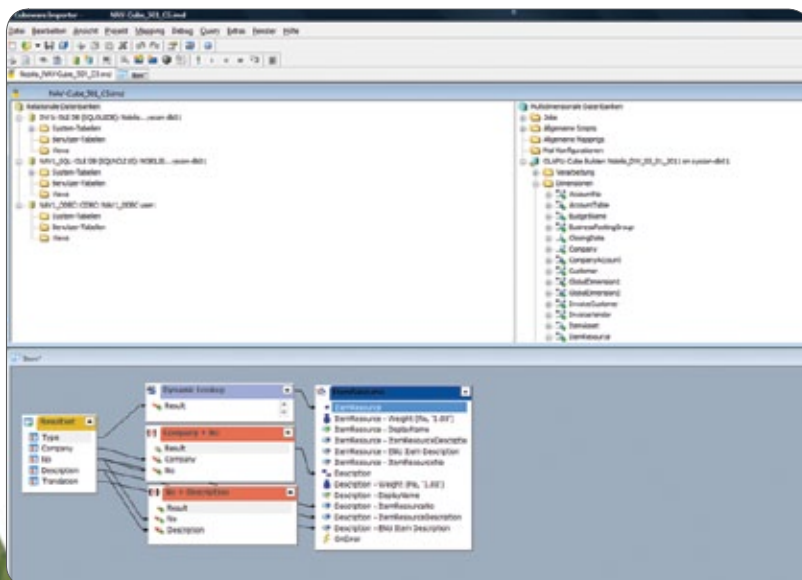
Die NAV-Integration unterstützt die strukturierte Darstellung des komplexen Zahlenwerks eines gesamten Unternehmens. Die Integration hilft, die Daten aller gewünschten Microsoft Dynamics NAV Mandanten abzubilden und unterstützt den Anwender bei der Planung und Steuerung des Unternehmens mit maximalem Komfort. Drei Geschäftsbereiche (Finanzen, Verkauf & Einkauf) mit über 30 Tabellen und mehr als 350 Feldern aus Microsoft Dynamics NAV werden für den automatischen Aufbau des SQL-Datawarehouses herangezogen.

Zusätzlich zu den 3 Geschäftsbereichen ermöglicht die NAV-Cube Integration es dem erfahrenen Benutzer aus allen Microsoft Dynamics NAV Tabellen & Feldern eine individuelle Auswahl der benötigten Felder in NAV zu treffen und diese dann im Cubeware Cockpit zu analysieren.

Das bedeutet...

engagierte Unternehmen können Ihre Auswertungsgrundlage zukünftig anpassen, auch ohne extra einen Entwicklungspartner zu beauftragen. Administratoren bzw. erfahrene Anwender haben die Möglichkeit — ohne SQL-Programmierung — verifizierte Daten für die Fachabteilung, das Controlling oder die Geschäftsleitung zur Verfügung zu stellen.

Der NAV-Cube bietet die Möglichkeit, schnell und sehr einfach auf alle Informationen aus Microsoft Dynamics NAV zuzugreifen und diese auf Wunsch auch durch externe Daten (z.B. Microsoft Excel©) zu ergänzen.



Vorteile

- Einzigartige Kombination der Vorteile von Navision und Cubeware
- Geringe Einführungskosten bei maximaler Funktionalität
- Mandantenübergreifende Berichte & Analysen
- Über 30 Berichtsvorlagen
- Intuitives Berichtscockpit
- Zeitgesteuerte Berichtsverteilung & -export
- Komfortable zeitbezogene Vergleiche
- Analyse der NAV-Berechtigungen
- 100% Funktionsumfang im Webbrowser
- Leicht administrierbar & erweiterbar

Technische Rahmenbedingungen

- Microsoft Dynamics NAV Versionen: 2.6 - 2009
- Unabhängig von der NAV-Datenbank (Nativ bzw. SQL)
- Unabhängig von NAV Branchenlösungen & Anpassungen

Bild links

Der Cubeware Importer dient dem Administrator, um Daten zu modellieren ohne die komplexen Microsoft SQL-Bordmittel zu beherrschen.

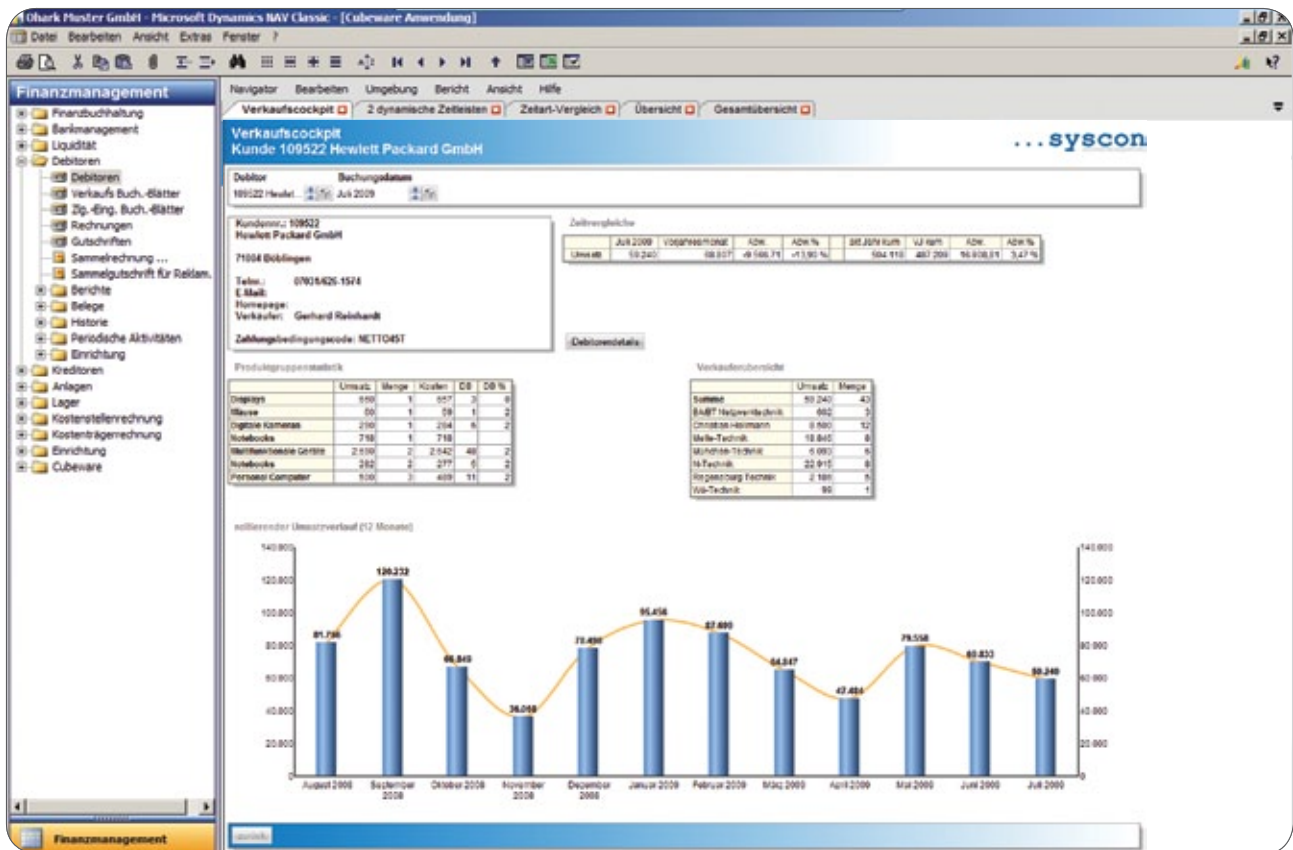


Bild oben
 In der integrierten Version läuft das Cubeware Cockpit nahtlos in der Microsoft Dynamics NAV-Umgebung.
 Dies ermöglicht es dem Anwender in nur einer Oberfläche zu navigieren und trotzdem alle Vorteile der Software ausschöpfen zu können.

Zahlen und Fakten

Inhalte der Integration

- 3 Geschäftsbereiche (Finanzen, Verkauf, Einkauf)
- Über 350 Felder aus mehr als 30 Navision-Tabellen
- Integrierte betriebswirtschaftliche Logik & eigenes Datawarehouse

Weitere Vorteile der Integration

- Ersparnis von über 25 Entwicklungstagen durch vorhandene Geschäftsbereiche
- Eigene Lösung für komfortable zeitbezogene Vergleiche (z.B. kumulierte Werte, korrespondierender Monat des letzten Jahres, etc...)
- Identifikation der Werte in den Berichten durch Plausibilitätsprüfungen in Cubeware oder Microsoft Dynamics NAV
- Verwendung der englischen Artikel- und Ressourcenbezeichnungen
- Mandantenübergreifende Berichte & Analysen
- Über 30 vordefinierte Berichtsvorlagen
- Geschäftsbereiche schnell anzupassen & erweiterbar

» Cubeware und der syscon NAV-Cube ergänzen unser ERP-System Microsoft Dynamics NAV um flexible und effiziente Analysefunktionen. Unsere Abteilungsleiter erstellen damit anschauliche Auswertungen, die zuvor nicht möglich waren.«

Detlef Belstler, IT-Manager
PharmaZell GmbH



» Der große Vorteil der BI-Lösung von Cubeware ist die Möglichkeit, mit den IST-Zahlen unseres Warenwirtschaftssystems zu arbeiten. Die einfache Handhabung und Kombination verschiedenster Dimensionen ermöglicht Auswertungen, die sonst nicht möglich wären. Wir können damit vorher nicht ermittelbare Zusammenhänge herstellen und Auffälligkeiten frühzeitig erkennen – und bei Fehlentwicklungen schnell reagieren. «

Peter Linke
Leiter Betriebsorganisation
Evenord eG



syscon Unternehmensberatungsges. mbH
Am Weichselgarten 30a
91058 Erlangen

Tel: +49 (0)9131 / 69 0 99 - 0
Fax: +49 (0)9131 / 69 0 99 - 99
Email: info@syscon-online.com
Internet: www.syscon-online.com

© 2011 - syscon GmbH.
Alle Produktnamen sind Warenzeichen der jeweiligen Hersteller.
Technische Änderungen und Irrtümer vorbehalten | 03/2010



Microsoft Business Solutions
Business Intelligence Platform
Data Management Solutions