

Unternehmensprofil

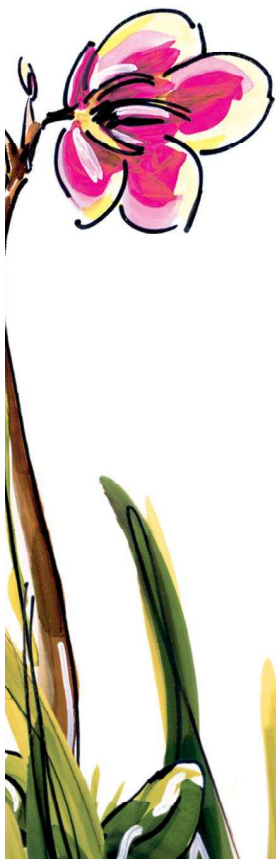
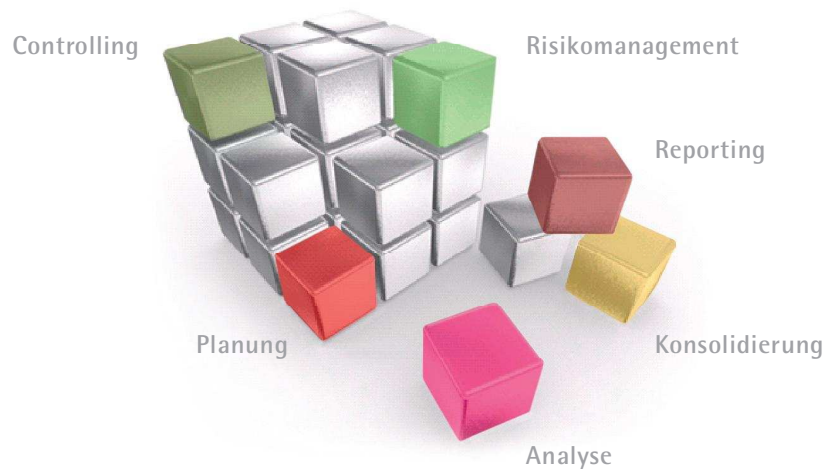
Die syscon Unternehmensberatungsgesellschaft mbH sieht sich als Partner mittelständischer Unternehmen. Wir verstehen den Mittelstand, da wir selbst dazu gehören. Unser Beratungsteam setzt sich aus Experten mit langjähriger Erfahrung aus verschiedensten Branchen zusammen. Wir nutzen das dynamische Wechselspiel zwischen Sachverstand und Kreativität. Auf dieser Basis realisieren wir unsere Projekte sowohl im Handel als auch im Industrie- und Dienstleistungssektor.

Unser Portfolio bietet echten Mehrwert für Ihr Unternehmen:

- **Kompetenz und Leistungsfähigkeit** als Garantie für erfolgreiche Projekte. Unser etabliertes Beratungsteam verbindet Kreativität und Sachverstand in unterschiedlichsten Branchen.
- **Individuelle Lösungen** für Transformations-Prozesse auf Basis der unverwechselbaren Identität Ihrer Firma. Wir initiieren und begleiten die notwendigen Veränderungen, damit heterogene und komplexe Aufgaben in überschaubaren Zeiträumen umgesetzt werden.
- **Know-how-Transfer** durch langjährige Zusammenarbeit mit unseren Partnern. Dieses Netzwerk erweitert unser Leistungsspektrum und bietet Ihnen die Sicherheit einer umfassenden Beratung. Denn komplexe Anforderungen verlangen eine ausgeprägte Spezialisierung bei gleichzeitig hoher Flexibilität.
- **Langfristige Partnerschaft.** Anstelle universeller Rezepte fokussieren wir uns auf klar definierte Beratungsbereiche zur Harmonisierung und Verbesserung der Prozesse in Ihrem Unternehmen.

Unsere **BUSINESS PERFORMANCE MANAGEMENT** - Leistungen umfassen die Konzeption und den Aufbau von Controlling-Instrumenten sowie die organisatorische und informationstechnische Realisierung.

BUSINESS PERFORMANCE MANAGEMENT ist nicht mit der einfachen Auswahl von Werkzeugen, Hardware und Anwendungssoftware zu verwechseln, **BUSINESS PERFORMANCE MANAGEMENT** definiert die umfassende Aufgabe einer Zusammenführung und Steuerung von Prozessen und Informationen zu einem individuellen und konsistenten Unternehmensmodell.



„syscon ist deutschlandweit führender Beratungspartner mit umfassender Kenntnis der Microsoft Dynamics Produkte und gleichzeitig tiefem Know-how im Business Performance Management.“

Bereits vor über 10 Jahren hat die syscon Unternehmensberatungsgesellschaft mbH bei Microsoft den Status des offiziellen Development Partners erreicht. Grundlage waren mehrere hundert Microsoft Dynamics Projekte (NAV & AX). Allein unsere Kostenrechnung, eine hauseigene Entwicklung, ist in über 50 Ländern im Einsatz.

Softwareprodukte, die halten was wir versprechen. Diese Aussage beruht auf unserer Zusammenarbeit mit ausgewählten Business Intelligence Herstellern, deren Produkte mit uns speziell auf Microsoft Dynamics abgestimmt wurden. Unsere Berater sind sowohl für die DataWarehouse-Komponenten als auch für die Module der Microsoft Dynamics ERP-Lösungen bei Microsoft zertifiziert. Mit dieser erfolgreichen Kombination garantieren wir unseren Kunden eine zeit- und ressourcensparende Projektabwicklung.

Deutschlands größte Microsoft Partner im Bereich Navision und Axapta setzen auf unsere Lösungen, unsere Erfahrung und unser Wissen, um ihre Kunden bestmöglich zu beraten.

Unsere integrierten Lösungen im Bereich Controlling ermöglichen es dem Anwender, aus seiner gewohnten Microsoft Dynamics ERP-Lösung Analysen, Berichte und Planungsdaten mit den Vorteilen einer speziellen Business-Performance-Management-Lösung zu kombinieren.

Ausgewählte Vorteile unserer integrierten Lösungen:

- Plausibilitätsprüfungen durch einen Rücksprung aus interaktiven Berichten nach Microsoft Dynamics um Daten zu verifizieren
- Automatische Übernahme der Schemata-Businesslogik aus Microsoft Dynamics in das Controllingsystem
- Steuerung der Datenübergabe direkt aus Microsoft Dynamics
- Vordefinierte Geschäftsbereiche (Finanzwesen, Verkauf, Einkauf)

Aussage eines zufriedenen Microsoft Dynamics Kunden:

„Mit den Lösungen der syscon Unternehmensberatung konnten wir die Prozesse unseres Berichtswesens wesentlich verbessern, die Aussagekraft deutlich erhöhen und die Dauer der Berichtserstellung um 6 Tage je Monat reduzieren.“ N. Nabholz (IT-Leiter, Heine Optotechnik)





Business Performance Management

Analyse & Reporting:

Ad-hoc analysieren und unternehmensweit berichten

Wie wird aus angehäuften Unternehmensdaten entscheidungsrelevantes Wissen? Die Antwort auf diese Frage ist ein kritischer Erfolgsfaktor und damit eine der größten Herausforderungen für Führungskräfte. Schließlich sind Entscheider ständig darauf angewiesen, über Daten in einer verständlichen und interpretierbaren Form zu verfügen. Nur so können Auffälligkeiten erkannt und adäquate Maßnahmen eingeleitet werden.

Grundlage einer aussagekräftigen Aufbereitung von Unternehmensdaten sind Analysen und Berichte, die standardmäßig oder bei Bedarf erhoben und verteilt werden. Dabei kann jede Analyse Grundlage eines Berichtes sein und umgekehrt. Oft werfen Berichte Fragen nach weiterführenden Zusammenhängen auf, die eine Analyse erfordern.

Zeitnahe Analysen und Reportings sind aber nur dann möglich, wenn nicht in unterschiedlichen Oberflächen oder gar zwischen Datenbasen gewechselt werden muss. Deshalb setzen wir integrierte Lösungen bei unseren Kunden ein, die identisch in Windows-Umgebungen und im Web funktionieren.

OLAP steht für Online Analytical Processing und beschreibt eine Datenbanktechnologie, die konsequent auf die Auswertung von Massendaten ausgelegt ist. OLAP-Systeme bereiten alle Informationen nach Vorgabe Ihrer individuellen Geschäftsprozesse auf. Damit ist ein schneller Zugriff auf alle Unternehmensdaten bis ins kleinste Detail möglich.

OLAP bedient sich sogenannter Cubes. Alle Informationen eines Unternehmens sind in einem Datenwürfel abgelegt, der seinerseits aus einer Vielzahl kleinerer Würfel besteht. Auf diese Weise werden alle Daten über das Unternehmen strukturiert und miteinander verknüpft. Dieser mehrdimensionale Datenpool hält alle gewünschten Informationen auf Knopfdruck bereit. Der einzigartige Vorteil dieser Technologie steckt in der enormen Effizienz, die eine gezielte und schnelle, auf aktuellem Material basierende Auswertungen der Unternehmensdaten ermöglicht.

Effiziente Techniken für aussagekräftige Adhoc-Analysen

Slice & Dice, Drill-Down/Roll-Up für neue Perspektiven im Blick auf alle Unternehmensdaten

- Ampel- und Top-Ten-Ranking zum augenblicklichen Erkennen von Ausreißern
- Plausibilitätsprüfungen durch den direkten Zugriff auf Quelldaten der Analysen
- Globale Dimensionseinstellungen zur Kopplung und Verknüpfung von Berichten
- Management Cockpits für geführte, kontextsensitive Analysen

In mehreren hundert Projekten hat die **syscon Unternehmensberatungsgesellschaft mbH** mit seinen Kunden zusammen eine bewährte Vorgehensweise in Business Performance Management-Projekten erarbeitet, die die Projektlaufzeiten verringert, gleichzeitig aber den Projekterfolg gewährleistet. Unser Team stellt sich mit vielen erfahrenen & zertifizierten Beratern in den Bereichen ERP-Systeme und „Business Performance Management“ Segmenten auf.





Business Performance Management

Reporting/Berichtswesen:

Höchstmögliche Transparenz des eigenen Zahlenwerks durch ein leistungsstarkes und zuverlässiges Berichtswesen

Berichte unterstützen auf allen Ebenen die strategische und operative Unternehmensführung: Vom Top-Management über die Leitung der Unternehmensbereiche bis hin zu den einzelnen operativen Einheiten. Sie unterstützen die Zusammenarbeit mit Kunden und Geschäftspartnern, indem sie die wirtschaftlichen Grundlagen der Zusammenarbeit transparent machen.

Das Enterprise Resource Planning System (ERP-System) vieler Unternehmen erfüllt in vielerlei Hinsicht die Erwartungen im Berichtswesen meist nicht. Doch ohne weitreichende Kenntnisse hinsichtlich Datenmodell, Datenstruktur und Programmierung können, ERP-Berichte meist nicht entwickelt/modifiziert werden und stellen daher keine Option für das Endbenutzer-Reporting dar.

Eine Lösung, die dem Endbenutzer gerecht werden soll, kann häufig nur durch den Einsatz eines externen Moduls für den Datenzugriff und die Ad-hoc-Analyse mit interaktivem Reporting entstehen.

Die Aufgabenstellung unserer Kunden besteht vor allem darin, den Benutzern eine Infrastruktur für Abfrage- und Reporting-Aufgaben zur Verfügung zu stellen, die ein automatisiertes Berichtswesen, einfache Ad-hoc-Abfragen und benutzerdefinierte, komplexe Auswertungen ermöglicht. Wir entwickeln keine starren Berichts-Lösungen, sondern eine Plattform, die dem Endbenutzer einen flexiblen Zugriff auf die relevanten Daten des Unternehmens sowie ein einfaches Reporting gewährleistet.

Unsere Lösungen orientieren sich an den Kern-Anforderungen:

Direkte Faktoren

Intuitive Bedienung, kurzes Einführungstraining, Standard-Reporting-Funktionen, den flexiblen Export von Berichtsdaten (z.B. in Microsoft Office), Stabilität, schnelle Abfragezeiten, Webfähigkeit und eine einfache Wartung

Indirekte Faktoren

| | |
|--------------------------------------|--|
| Wahrheit & Klarheit | (Inhalte müssen begrifflich klar und inhaltlich korrekt sein.) |
| Sicherheit | (Benutzerrechte und Schutz vor externem Zugriff) |
| Verbindliche Nomenklatur | (Festlegen eines einheitlichen Glossars) |
| Standardberichte kontra Flexibilität | (Berichtskatalog und Ad-hoc Berichtswesen) |

In mehreren hundert Projekten hat die **syscon Unternehmensberatungsgesellschaft mbH** mit seinen Kunden zusammen eine bewährte Vorgehensweise in Business Performance Management-Projekten erarbeitet, die die Projektlaufzeiten verringert, gleichzeitig aber den Projekterfolg gewährleistet. Unser Team stellt sich mit vielen erfahrenen & zertifizierten Beratern in den Bereichen ERP-Systeme und „Business Performance Management“ Segmenten auf.





Business Performance Management

Planung

Operatives Controlling: Finanzplanung, Absatzplanung, Vertriebsplanung

Wenn im Unternehmen Veränderungen z.B. im Umsatzbereich auftreten, wenn sich das Zahlungsverhalten von Kunden oder gegenüber den Lieferanten verändert, wenn neue Wege in der Personalpolitik gegangen werden oder wenn zukünftige Investitionen zu planen sind, haben alle diese Entscheidungen komplexe Auswirkungen auf Gewinn- und Verlustrechnung, Finanzplan und Planbilanz.

Wir verwenden durch unsere jahrelange Erfahrung ein integriertes Planungsmodell, das alle diese Interdependenzen berücksichtigt. Alle Teilbereiche des Finanzcontrollings sind dynamisch miteinander verknüpft, so dass ein in sich geschlossenes und konsistentes System entsteht. Hierbei handelt es sich um ein Standardmodell, das allerdings auch ein Höchstmaß an Flexibilität sicherstellt und somit genügend Spielraum für individuelle Anpassungen lässt.

Neben der modellgestützten integrierten Unternehmensplanung gibt es in jedem Unternehmen eine große Anzahl individueller, dynamischer Planungsaufgaben, die häufig von den Fachabteilungen selbst vorgenommen werden. Zum Beispiel:

- Absatzplanung,
- Personalplanung
- Projektplanung
- Produktplanung
- Kostenplanung
- Investitionsplanung

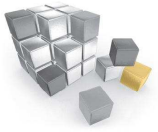
Bei diesen generischen Planungen handelt es sich um komplexe, iterative Prozesse, die sich in jeder Abteilung anders gestalten und direkt abhängig sind von Unternehmensabläufen und -strukturen. Teilpläne werden von unterschiedlichen Personen und Gruppen erstellt; sie werden durch Genehmigungsverfahren geschleust, angenommen, abgelehnt, überarbeitet und schließlich in einem großen Gesamtplan zusammengeführt. Ändert sich etwas in der Unternehmens- oder Prozessstruktur, müssen auch die Planungen zeitnah angepasst werden.

Mit den Lösungen der syscon Unternehmensberatungsgesellschaft mbH wird dieser Prozess automatisiert, damit die Komplexität reduziert und die Ergebnisqualität bedeutend erhöht. Die Plandaten werden dezentral erfasst, zentral und strukturiert abgelegt und können periodisiert, beispielsweise nach Ist- und Plandaten sowie in Form von Zeitreihenanalysen oder "Was-wäre-Wenn"-Szenarien ausgewertet werden.

Zusammen mit unseren Beratern setzen unsere Kunden in wenigen Tagen so komplexe Themen wie: Bidirektionaler Datenaustausch mit Ihrem ERP-System, Individuelle Simulationen, Geschäftsberichte für Banken und Wirtschaftsprüfer oder komplexe Management-Cockpits erfolgreich um. Abweichend von den Standards setzen wir natürlich Ihre (Planungs-)Anforderungen speziell in Ihrer Lösung um.

In mehreren hundert Projekten hat die **syscon Unternehmensberatungsgesellschaft mbH** mit seinen Kunden zusammen eine bewährte Vorgehensweise in Business Performance Management-Projekten erarbeitet, die die Projektlaufzeiten verringert, gleichzeitig aber den Projekterfolg gewährleistet. Unser Team stellt sich mit vielen erfahrenen & zertifizierten Beratern in den Bereichen ERP-Systeme und „Business Performance Management“ Segmenten auf.





Business Performance Management

Konsolidierung:

Vom einzelnen Unternehmen zur Gesamtdarstellung eines Konzerns

Mehr denn je sind Konzerne heute mit einer sich dynamisch verändernden Umwelt konfrontiert. Die zunehmende Globalisierung, der rasante Technologiewandel und die steigende Wettbewerbsintensität sind Ausdruck dieses Wandels. Die Antwort auf diese Entwicklung lässt sich in der fortschreitenden Zunahme der Konzerngründungen beobachten. Gleichzeitig zeigt sich durch Fusionen und Akquisitionen ein Trend zu immer größeren Konzernen mit wachsender Komplexität als Antwort auf die Forderung nach Marktnähe, Flexibilität und Transparenz.

Diese Entwicklungen führen zu einem erhöhten konzerninternen und -externen Informationsbedarf, der auch die Rechnungslegung im Konzern betrifft. Diese stellt Informationen über die wirtschaftliche Einheit des Konzerns bereit, die der Konzernführung als Steuerungselement dienen. Ebenso hat die Konzernrechnungslegung die Aufgabe, entsprechend den jeweiligen gesetzlichen Bestimmungen zur Erstellung eines Konzernabschlusses, Informationen für externe Bedarfsträger verfügbar zu machen. Zu dieser Gruppe gehören Eigner, Gläubiger, staatliche Institutionen und die interessierte Öffentlichkeit. Eine wirtschaftliche, zeitnahe und adäquate Befriedigung der konzerninternen und -externen Informationsbedürfnisse ermöglichen IT-gestützte Konsolidierungsprogramme.

Das Thema Konzernkonsolidierung gewinnt in Zeiten weltweiter Vernetzung immer mehr an Bedeutung. Nicht zuletzt durch die bevorstehende gesetzliche Verpflichtung, Konzernabschlüsse nach den Vorschriften des Standards IFRS (International Financial Reporting Standards) zu erstellen. Deshalb gehen kapitalmarktorientierte Unternehmen immer öfter dazu über, ihre Abschlüsse nach internationalen Richtlinien zu erstellen. Viele verzichten sogar schon ganz auf einen Konzernabschluss nach landesspezifischer Rechnungslegung.

Auch der immer stärker werdende Druck, Einzel- und Konzernabschlüsse in kurzer Zeit nach Fast-Close-Ansätzen, also schnell verwertbar, zu tätigen, führt zu hohen Anforderungen an die Konsolidierungssoftware. Diese Aufgaben kann nur eine Plattform erfüllen, die in der Lage ist, die Einzelabschlüsse der Tochterunternehmen aus unterschiedlichen Datenquellen in einem gemeinsamen Datenpool zusammenzufassen und in kurzer Zeit auf verschiedene Arten weiterzuverarbeiten - sei es nach unterschiedlichen Rechnungslegungsvorschriften, für IST- oder PLAN-Konsolidierungen oder auch für Management- oder legale Konsolidierungen.

In mehreren hundert Projekten hat die **syscon Unternehmensberatungsgesellschaft mbH** mit seinen Kunden zusammen eine bewährte Vorgehensweise in Business Performance Management-Projekten erarbeitet, die die Projektlaufzeiten verringert, gleichzeitig aber den Projekterfolg gewährleistet. Unser Team stellt sich mit vielen erfahrenen & zertifizierten Beratern in den Bereichen ERP-Systeme und „Business Performance Management“ Segmenten auf.





Business Performance Management

Risikomanagement

Die wachsende Globalisierung und die daraus resultierende Komplexität der internationalen Verflechtung von Unternehmen bergen erhebliche Risikopotentiale. Als Managementaufgabe zielt strategisches Risikomanagement auf die Reduktion der beherrschbaren Gefahren für das Unternehmen sowie die Eingrenzung und laufende Beobachtung von Restrisiken.

Wir sind Spezialist für das Management von Transformationsprozessen im Mittelstand. Messbare Verbesserungen erreichen wir durch eine integrierte Betrachtung von Strategie, Struktur, Organisation und Information. Unser systematisches Konzept der Risk Advisory Services ist ein effizientes Leistungspaket für Konzeption, Aufbau, Implementierung und Kontrolle eines individuellen Risikomanagements für Ihr Unternehmen. Wir pflegen eine intensive Zusammenarbeit mit unseren Mandanten, denn ein wirksames Risikomanagement lässt sich nur mit dem Unternehmen entwickeln. Unser zeit- und ressourcensparendes Beratungskonzept gliedert sich in fünf Bereiche:

Projektvorbereitung und Zieldefinition:

Im Rahmen eines Initial-Workshops fixieren wir die Ansprechpartner im Unternehmen und definieren den Ergebnisrahmen. Eine Entlastung des Managements erfolgt durch die systematische Delegation klarer Fragenkomplexe an die Zuständigen in Ihrem Unternehmen.

Quick-Scan der Prozesse und Strukturen (Risikoinventur):

Gemeinsam mit den verantwortlichen Mitarbeitern konzipieren wir anhand individualisierter Checklisten und Scorecards eine Risikostrukturierung nach Risikozonen und Risikobereichen. Das reduziert die unmittelbare zeitliche Belastung des Managements. Die individuellen Tätigkeitsfelder, die interne Organisation und strategische Ausrichtung sowie Ihre Prozess-Spezifika fließen direkt in das Risikomanagementsystem ein.

Interne Analyse zur Erfassung der Risikosituation im Unternehmen:

In einer Stärken- und Schwächen-Analyse untersuchen wir systematisch Positionierung, Problemkreise sowie zukünftige Optionen. Ergebnis ist die genaue Risikosituation in den Risikozonen und -feldern Ihres Unternehmens und die Bewertung der Auswirkung als Implikation des Risikoeintritts auf Ihre Profitabilität. Abzuleitende Überwachungsvorgaben (Risikokommunikation) sowie Strategien und Maßnahmen fassen wir in einer Ergebnisdokumentation zusammen.

Umsetzungsplanung und Implementierung:

Das Konzept der Risikobearbeitung konkretisieren Mitarbeiter und Berater gemeinsam. Es enthält die systemische Darstellung von Risikosteuerung und -überwachung mit Maßnahmenkontrolle. Darauf folgt eine zielorientierte Ableitung der Feinplanung und Prioritäten für die Implementierung des Risikomanagementsystems zur Früherkennung von Veränderungen in Risikosituationen. Dazu gehören Steuerungsinstrumente, Kontrollsysteme für die Maßnahmenentwicklung, organisatorische Abläufe der betrieblichen Transition sowie Dokumentationsvorgaben im Unternehmen.

Langfristige Umsetzung

Langfristig sichert nur eine periodische und aktive Fortschrittskontrolle die nachhaltige Umsetzung. Der Erfahrungsaustausch im Unternehmen liefert Ergebnisse, die mit den Umsetzungszielen abgestimmt werden. Damit wird das Risikomanagementsystem kontrolliert und bedarfsbezogen aktualisiert.

In mehreren hundert Projekten hat die **syscon Unternehmensberatungsgesellschaft mbH** mit seinen Kunden zusammen eine bewährte Vorgehensweise in Business Performance Management-Projekten erarbeitet, die die Projektlaufzeiten verringert, gleichzeitig aber den Projekterfolg gewährleistet. Unser Team stellt sich mit vielen erfahrenen & zertifizierten Beratern in den Bereichen ERP-Systeme und „Business Performance Management“ Segmenten auf.

